



MONTHLY MEMBERSHIP PROGRESS REPORT

District 103 S

Results as of: 4/30/2015

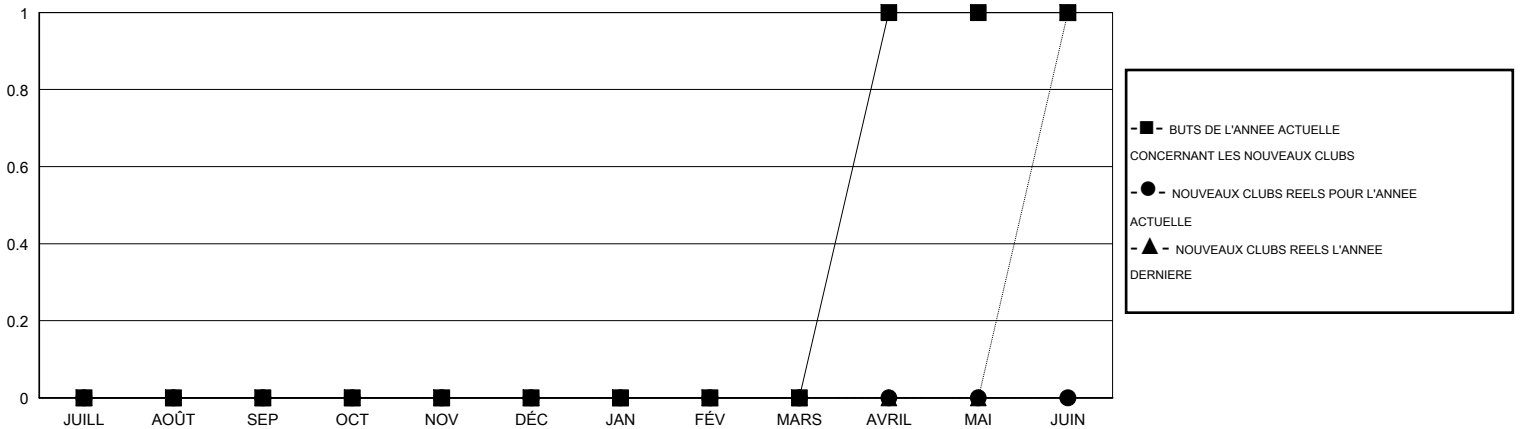
GMT: Jean-Jacques STOFFEL-MUNCK

LIEU FRANCE

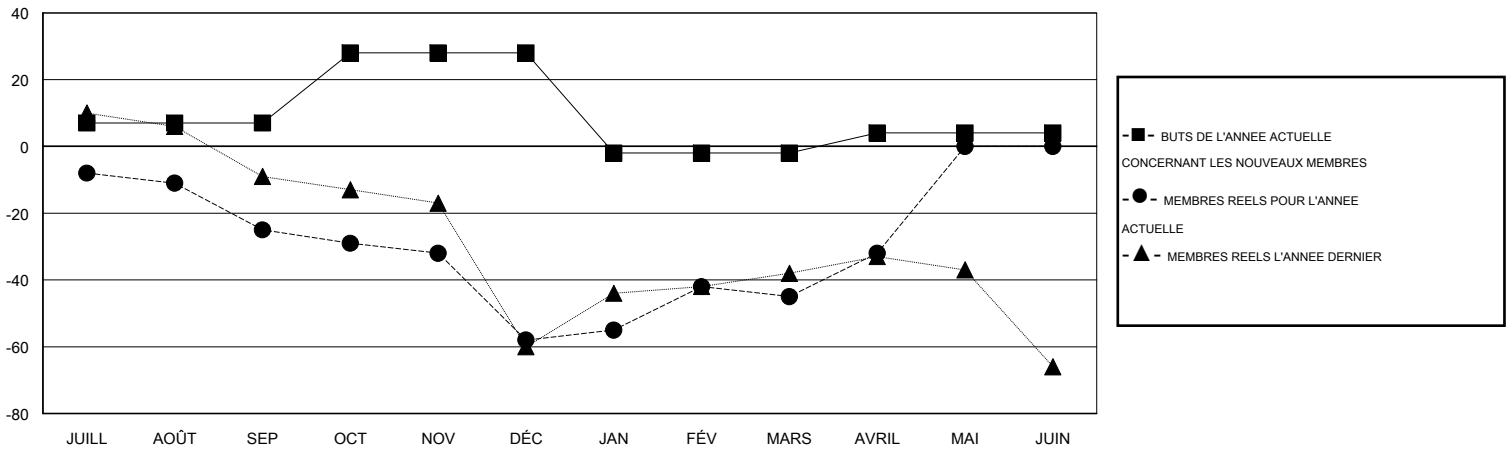
RC EME 4

Clubs					Membres				
RESULTATS POUR 2014-2015					RESULTATS POUR 2014-2015				
TRIMESTRE	BUT CONCERNANT LES NOUVEAUX CLUBS	NOUVEAUX CLUBS	CLUBS ANNULÉS	GAIN NET/PERTE NETTE	TRIMESTRE	BUT CONCERNANT LES NOUVEAUX MEMBRES	MEMBRES FONDATEURS ET NOUVEAUX AJOUTÉS	MEMBRES RADIÉS	GAIN NET/PERTE NETTE
JUILL/AOÛT/SEP	0	0	1	-1	JUILL/AOÛT/SEP	7	24	49	-25
OCT/NOV/DÉC	0	0	0	0	OCT/NOV/DÉC	21	33	66	-33
JAN/FÉV/MARS	0	0	0	0	JAN/FÉV/MARS	-30	60	47	13
AVRIL/MAI/JUIN	1	0	1	-1	AVRIL/MAI/JUIN	6	24	11	13

BUTS ET NOUVEAUX CLUBS REELS - CUMULATIF



BUTS ET MEMBRES REELS - CUMULATIF



CLUBS RADIÉS: 2	72 CLUBS OF 116 ONT AJOUTE 1 OU PLUSIEURS NOUVEAUX MEMBRES	DISTRIBUTION PAR SEXE HOMME 1,952 (75.63%) FEMME 629 (24.37%)
MEMBRES RADIÉS DECEDE 21 CLUB ANNULE 11 AUTRE 141 TOTAL 173	CLIQUER ICI POUR AVOIR LES DONNEES DE L'EVALUATION DE SANTE	MEMBRES D'UNITE FAMILIALE 82 CHEF DE FAMILLE 40 N'EST PAS CHEF DE FAMILLE 42